

# コピーボード本体アップデート手順

## 【使用機材】

・コピーボード本体 ・パソコン ・USB ケーブル

## 【準備】

ホームページよりダウンロードした”アップデートプログラム”をパソコンに保存します。デスクトップなど、作業しやすい場所へ保存していただくことをお勧めします。また、ZIP ファイル（圧縮ファイル）を”アップデートプログラム”として使用する場合は、展開（解凍）作業が必要となりますので、展開後のファイルを保存してから、本体アップデート作業を行ってください。

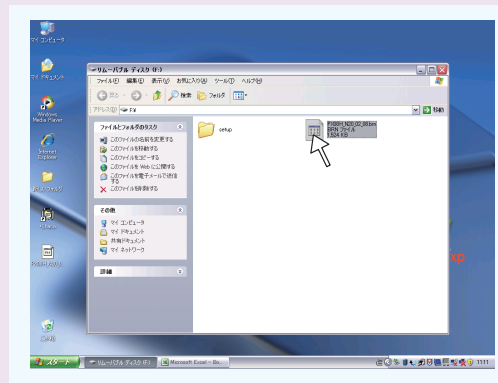
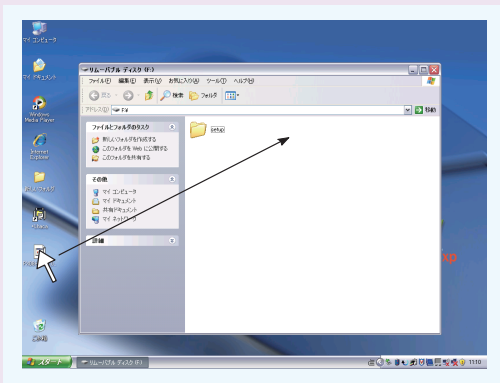
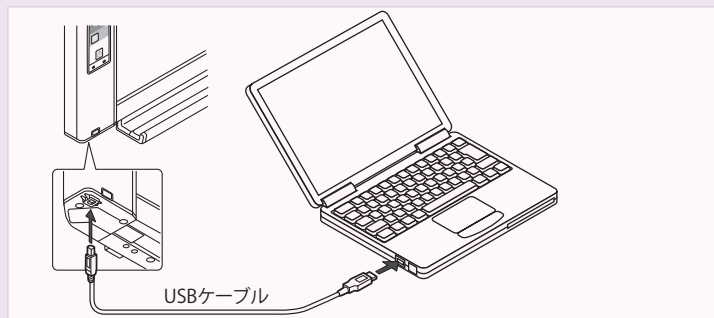
※ご使用のモデルにより、アップデートプログラムが異なりますので、必ずモデル名をご確認の上作業を進めてください。

### ご注意：

セキュリティソフト等により、パソコンからストレージへの書き込みを制限されている場合は、本ファームアップ作業を行うことができませんので、ご注意ください。

## 【アップデート（プログラム書替作業）】

1. コピーボード本体の電源を入れます。
2. コピーボード本体の「PC 専用 USB ポート」とパソコンを USB ケーブルで接続します。
3. パソコンがコピーボードの内蔵メモリを「リムーバブルディスク」と認識し、画面に表示されます。  
※自動認識しない場合、マイコンピュータからリムーバブルディスクを開いてください。
4. パソコン上に解凍しておいた”アップデートプログラム”をリムーバブルディスクへドラッグ&ドロップで格納します。

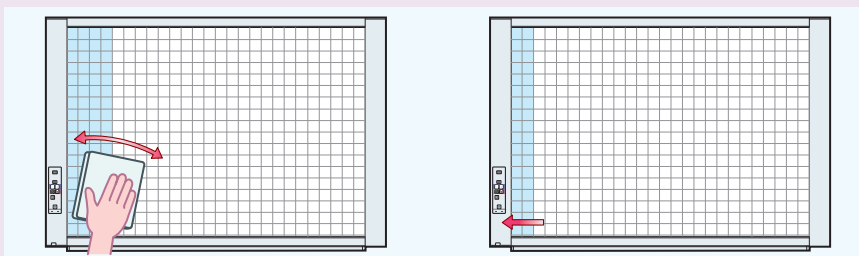


5. コピーボード本体の表示窓に [UP] が点滅表示されます。
6. (保存) ボタンを押すと、表示は [回転表示] になり、アップデートを開始します。
7. 約 30 秒程度 [回転表示] した後、表示が [AA] になると、アップデート作業の終了となります。
8. [AA] の表示になったら、そのまま AC プラグを抜いてください。プラグを抜き、60 秒程待ってから、AC プラグを入れ、[回転表示]（最大2分程度かかることがあります）が終わるのを確認して、本体の電源を ON にしてください。  
[O1] 表示になり、通常通り使用できます。
9. 付属のマーカーペンを使用して、シートに文字等を書いてから、保存や印刷のテストを実施し、正常に動作しているか確認してください。  
※6.～7.のアップデート中にコピーボードの本体電源を切らないようご注意ください。

## 【読取調整（ホワイトキャリブレーション）】

コピーボード本体へアップデートプログラムの書き込みが完了したら、読取りの最適化をさせるため以下の手順にて自動調整を行います。読取りレベルを最適化するために、必ず行ってください。

1. コピーボード正面に向かって左端 20 センチ幅のエリアのシートをきれいに清掃します。
2. 手順「1.」で清掃したエリアの半分くらいがボード左端のカバーに隠れる位置までシートを手送りします。



3. コピーボードの電源が入っていることを確認します。（表示が [O1] になっている状態）
4. (電源) を押しながら (送り / 停止) ボタンを押します。
5. ボタンから指を離し、表示が「CAL」スクロール表示「CA」→「AL」→「L」となることを確認します。
6. (保存) を押すと表示が [回転表示] になり、内部で自動の調整作業が始まります。
7. [AA] の点滅表示になったら (電源) を押し、[O1] の表示に戻り作業が完了します。